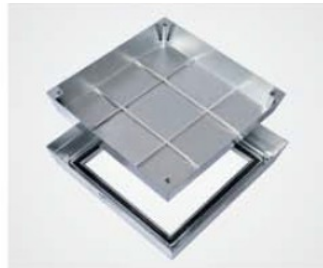
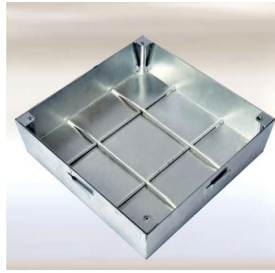


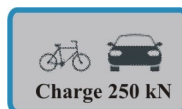
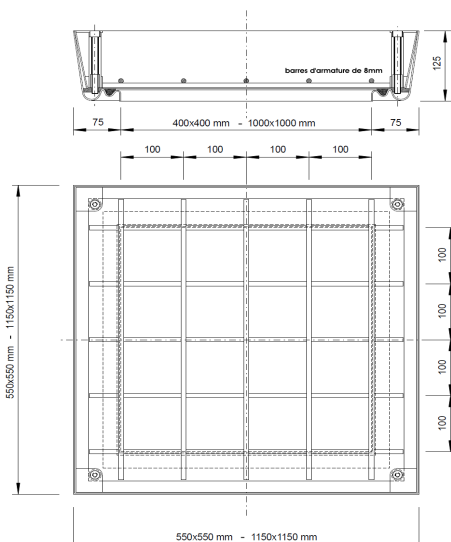
# HEIKA-Ground Solid

## Schachtabdeckungen zum Befüllen



### Heika-Ground Solid System PRO+ Stahl feuerverzinkt

- Beschreibung:**
  - Aufbauhöhe 125 mm, Wannentiefe 100 mm
  - Zarge mit umlaufender frost- und witterungsbeständiger Spezialdichtung
  - Befestigung des Deckels an der Zarge an den 4 Eckpunkten
  - Hebeschlüssel
- Belastung:**
  - Bis zu 250 kN Prüfkraft nach EN 124
- Material :**
  - Zarge und Wanne aus 2 mm feuerverzinktem Stahl
- Einsatzbereiche:**
  - Bodengleiche Schächte im Innen- und Außenbereich
- Sonderanfertigungen:**
  - Auf Anfrage können Maßanfertigungen für Sie hergestellt werden.



Artikel-Nr.	Rahmen-Außenmaß	Lichte Weite	Höhe
PRO+SDV400400	550x550mm	400x400mm	125mm
PRO+SDV500500	650x650mm	500x500mm	125mm
PRO+SDV600600	750x750mm	600x600mm	125mm
PRO+SDV700700	850x850mm	700x700mm	125mm
PRO+SDV800800	950x950mm	800x800mm	125mm
PRO+SDV10001000	1150x1150mm	1000x1000mm	125mm