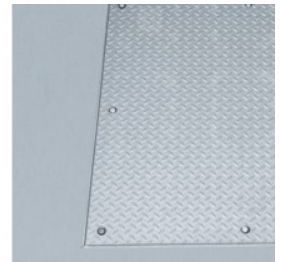
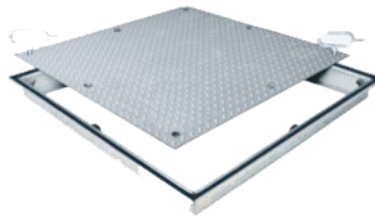


HEIKA-Ground

Bodenklappen mit Riffelblech



Heika-Ground System PRO-RI Edelstahl

Beschreibung:

- Zarge mit zweifach umlaufender frost- und witterungsbeständiger Spezialdichtung
- Deckel aus rutschsicherem Riffelblech
- Befestigung des Deckels durch 4-fach Verschraubung an den Eckpunkten
- Hebeschlüssel

Belastung:

15 kN Prüfkraft nach EN 124

Material:

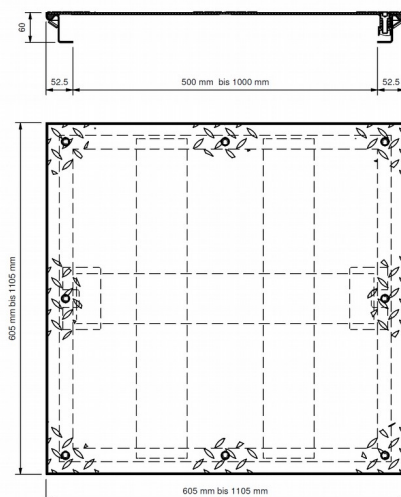
V2A Edelstahl

Einsatzbereiche:

Für begehbare, bodengleiche Schächte im Innen- oder Außenbereich

Sonderanfertigungen:

Auf Anfrage können Maßanfertigungen für Sie hergestellt werden



Artikel-Nummer	Rahmenaußenmaß	Lichte Weite	Höhe
PRORI400400-40-E	505x505mm	400x400mm	60mm
PRORI500500-40-E	605x605mm	500x500mm	60mm
PRORI600600-40-E	705x705mm	600x600mm	60mm
PRORI700700-40-E	805x805mm	700x700mm	60mm
PRORI800800-40-E	905x905mm	800x800mm	60mm
PRORI900900-40-E	1005x1005mm	900x900mm	60mm
PRORI10001000-40-E	1105x1105mm	1000x1000mm	60mm