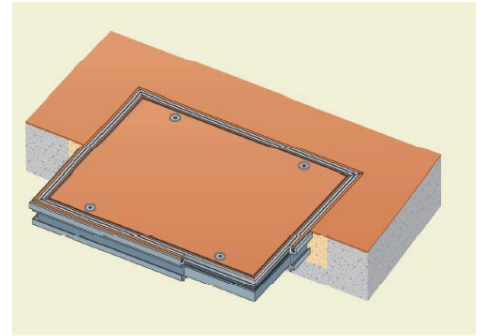


Shachtabdeckung Serie Visedge

Einzelklappe aus Aluminium
für den Fußgängerverkehr



HEIKA



Schachtabdeckung Serie Visedge

● Beschreibung

Unsere Visedge Schachtabdeckungen werden aus speziellen Aluminiumprofilen hergestellt. Die Wannentiefe beträgt 5 mm und die Einbauhöhe nur 50 mm. Die Bodenluke ist mit drei frost- und witterungsbeständigen, umlaufenden Spezialdichtungen versehen. Der Rahmen wird bodengleich einbetoniert. Anschließend wird die Abdeckung befüllt, in den Rahmen eingesetzt und an 4 Punkten mit Verschlussbolzen fixiert. Die Klappe ist dann nahezu unsichtbar. Von diesen Punkten aus, lässt sich der Deckel leicht mit Hebelschlüsseln (im Lieferumfang enthalten) öffnen. Das Öffnen der Bodenklappe wird durch die leicht konische Form des Deckels erleichtert. Eine Anfertigung von Sondermaßen ist möglich. Kontaktieren Sie uns gerne bei Interesse.

● Belastung

A15 nach EN 124.

● Material

Zarge und Deckel bestehen aus einem Aluminiumspezialprofil

● Einsatzbereich

Bodengleiche Schächte im Innen- oder Außenbereich, sowie Böden die mit Vinyl, Linoleum, Kautschuk, allen elastischen Bodenbelägen und einigen Teppichbodenbelägen bekleidet werden.

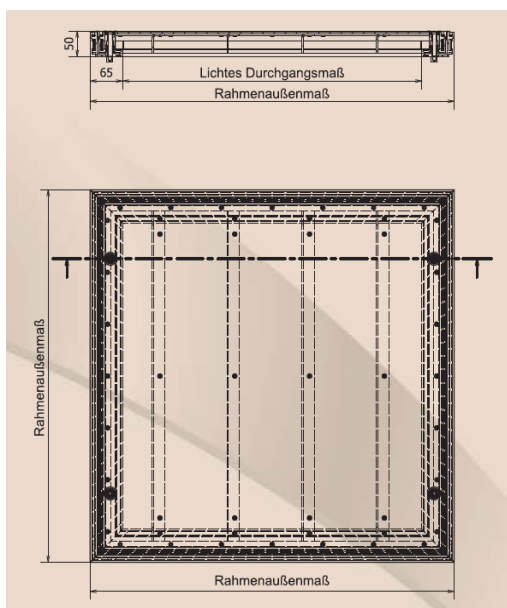
● Maße

Außenmaß = Nennmaß + 130 mm

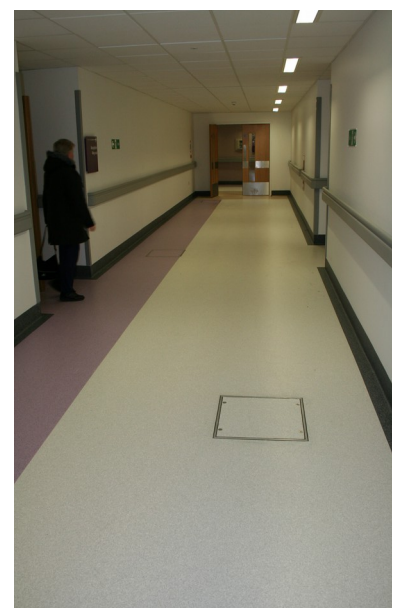
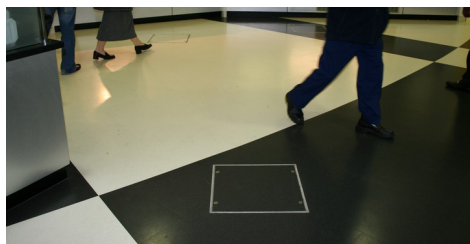
Höhe: 50 mm

● Gewicht

Ca. : 55kg/m² environ



Artikelnummer	Außenmaße in mm	Lichtes Durchgangsmaße in mm
VIS300300	430 x 430	300 x 300
VIS400400	530 x 530	400 x 400
VIS500500	630 x 630	500 x 500
VIS600600	730 x 730	600 x 600
VIS700700	830 x 830	700 x 700
VIS800800	930 x 930	800 x 800
VIS900900	1030 x 1030	900 x 900
VIS10001000	1130 x 1130	1000 x 1000



HEIKA

Heika GmbH • Revisionsklappen

☒ Bündler Straße 57 D-32130 Enger ☎ +49 (0) 5224 / 93853-0

@ info@revi-klappe.de 🌐 www.revi-klappe.de