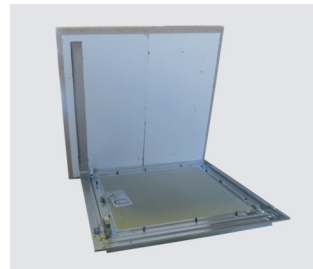
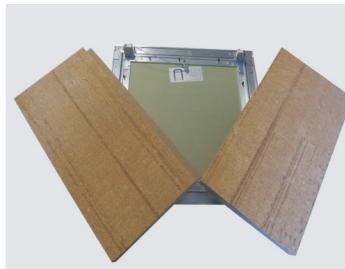
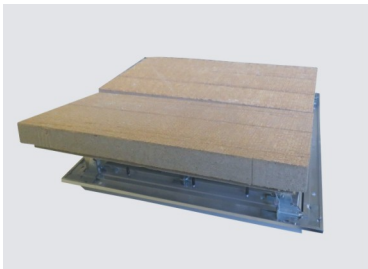
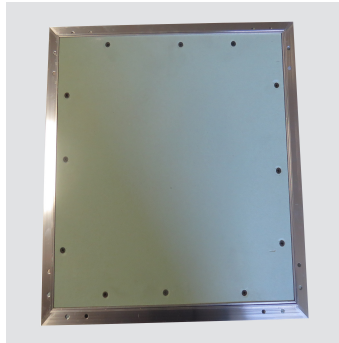


# HEIKA-Star Flame Unterdecken



## Heika-Star Flame F30 für Unterdecken

- 12.5mm, 15mm oder 25mm GKFI
- Geprüft nach EN 1365-2 von unten für Unterdecken unter Massivdecken der Bauart II und III, F30-AB nach DIN 4102-2
- Geprüft nach DIN EN 1364-2 von oben für selbstständige Unterdecken (GK25mm)
- Öffnung und Verschluss erfolgt über Schnäpper durch Druck auf die Klappe
- Klappe lässt sich komplett herausnehmen
- Incl. Fangvorrichtung
- Sondergrößen cm-genau auf Anfrage

### **Besondere Vorteile unseres Systems**

- Preisgünstige Lösung
- Kurzfristige Lieferung möglich
- Schneller, problemloser Einbau
- Technisch ausgereifte Lösung
- Flächen bündiger Einbau in Massivwände